

DEKRA Akademie -  
Ihr Partner für Aus- und  
Weiterbildung



## Qualität und Erfahrung

Die DEKRA Akademie steht für über 30 Jahre Erfahrung in der Aus- und Weiterbildung und zählt zu den größten privaten Bildungsunternehmen in Deutschland. Moderne Ausstattungen, erprobte Lernmethoden und praxisorientierte Trainer sorgen für eine qualifizierte Aus- und Weiterbildung. Wir bieten individuelle Qualifizierungen und auf Ihr Unternehmen abgestimmte Weiterbildungskonzepte – bundesweit von A wie Aachen bis Z wie Zwickau. Und bei allem gilt: Qualität steht an erster Stelle.

### Schwerpunkte

- Transportlogistik
- Lagerlogistik
- Gefahrgutlogistik
- Metall
- Büro und Kommunikation
- Gesundheit, Pflege und Pädagogik
- Sicherheit (Objekt- und Betriebsschutz)
- Berufsintegration und Reha

Wir beraten Sie gerne ausführlich!

#### HINWEIS:

Zur besseren Lesbarkeit haben wir in dieser Broschüre auf weibliche Wortformen verzichtet. Selbstverständlich beziehen sich alle Informationen und Angaben auf Frauen wie Männer.

Sie haben Fragen?  
Hier bekommen Sie Antworten!



### Ihr Ansprechpartner vor Ort

DEKRA Akademie GmbH  
Kesselstraße 3  
70327 Stuttgart-Wangen  
Fon 0711.40742-0  
Fax 0711.40742-22  
stuttgart.akademie@dekra.com  
www.dekra-akademie.de/stuttgart

U9/U13 in Richtung Hedelfingen Haltestelle Hedelfinger Straße/Kodak



www.dekra-akademie.de

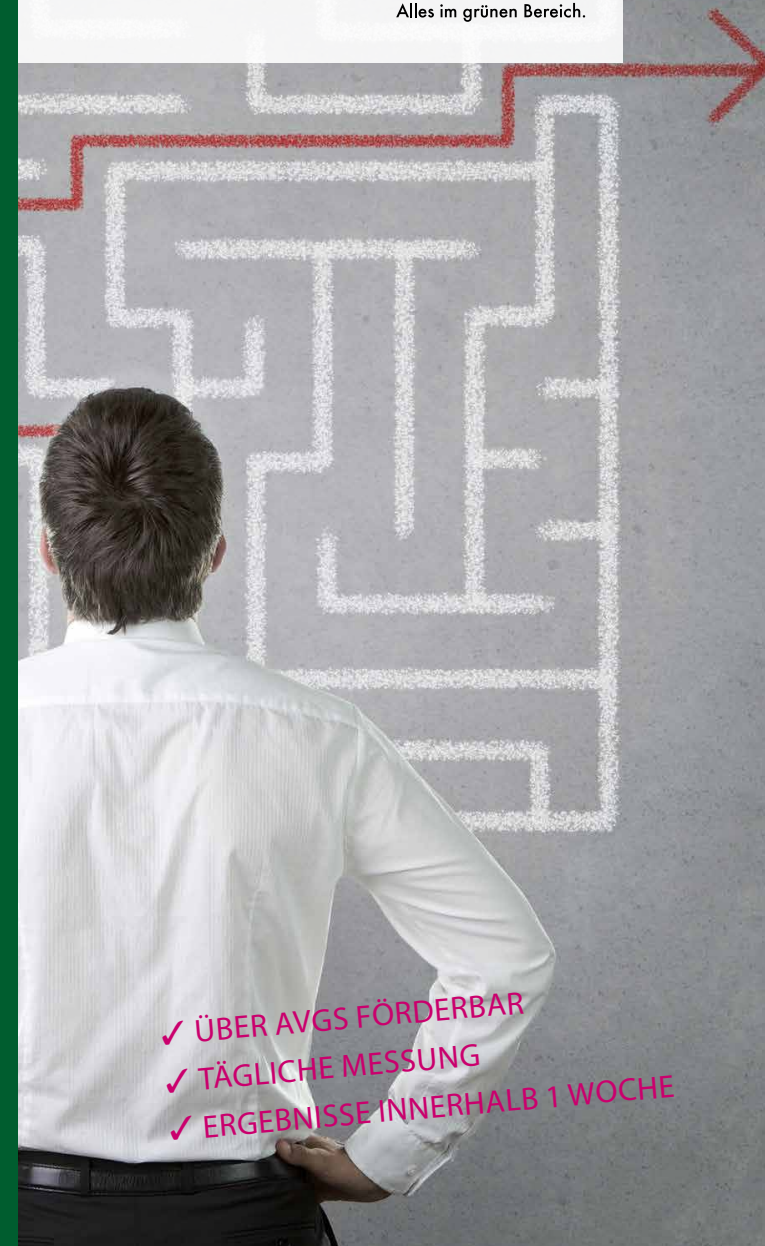
DEKRA Akademie GmbH  
Handwerkstraße 15  
D-70565 Stuttgart  
Infotelefon 0711.7861-3939  
Internet www.dekra-akademie.de  
E-Mail service.akademie@dekra.com



Änderungen vorbehalten.

## Die DEKRA PPE®-Methode

Potenzialorientierte Beratung und Vermittlung



- ✓ ÜBER AVGS FÖRDERBAR
- ✓ TÄGLICHE MESSUNG
- ✓ ERGEBNISSE INNERHALB 1 WOCH



## Die PPE®-Methode

### Potenzialorientierte Beratung und Vermittlung

#### Was steckt wirklich alles in Ihnen?

Eine Potenzialanalyse hilft Ihnen bei der Umsetzung Ihrer Wünsche und Ziele auf Ihrem zukünftigen Berufsweg. Mit verschiedenen Methoden und Verfahren helfen Ihnen fachkundige Coaches, Ihre Fähigkeiten, (verborgenen) Talente, Fertigkeiten und Kompetenzen zu erkennen sowie berufliche Potenziale zu ermitteln. Anhand Ihrer Persönlichkeitsmerkmale und individuellen Kompetenzen können Sie die Richtung Ihrer zukünftigen Tätigkeit zielsicher bestimmen.

Die für Sie passenden Aufgaben und der richtige Arbeitsplatz bestimmen maßgeblich Ihre Zufriedenheit, Ihr Selbstwertgefühl, Ihre Gesundheit und Ihre Lebensqualität.

#### Ziel der Potenzialanalyse

ist es, Sie Ihrer beruflichen Selbstverwirklichung näher zu bringen, indem Sie Ihre persönlichen und beruflichen Stärken und Kompetenzen kennenlernen.

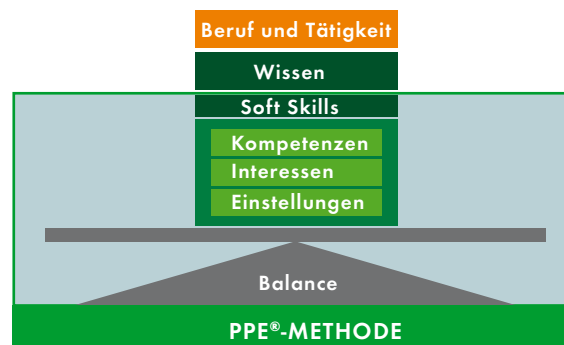
Jeder Mensch hat individuelle Sozialkompetenzen, die ihn einzigartig machen.

Und Einzigartigkeit ist der Schlüssel zum Erfolg!

#### Das Ergebnis der PPE Analyse

- ✓ Profil Ihrer persönlichen Eigenschaften
- ✓ Profil Ihrer beruflichen Orientierung
- ✓ Profil Ihres Arbeitsverhaltens
- ✓ Profil Ihrer Sozialkompetenz
- ➔ Fundierte Unterstützung und Beratung
- ➔ Passgenaue Auswahl von Jobangeboten

Die Potenzialanalyse unterstützt Sie dabei, neue Akzente zu setzen und sich und Ihr (Berufs-) Leben aus einer neuen Perspektive zu betrachten. Zusammen mit Ihrem Coach besprechen und konkretisieren Sie neue Berufsfelder. Die Potenzialanalyse hilft Ihnen, sich selbst besser kennenzulernen und trägt zu Ihrer Entscheidungsfindung bei.



#### Vorteile

- ✓ Kurzfristig buchbar
- ✓ Keine bestimmten Voraussetzungen erforderlich
- ✓ Ergebnis/Auswertung innerhalb 5 Arbeitstagen
- ✓ Persönliche Einzelberatung und Vermittlung
- ✓ Förderung über AVGS nach § 45
- ✓ 200.000 erfolgreiche Messungen in Deutschland

#### Dauer

- 4 x 45 Minuten für Einzelberatung und Vermittlung
- 1 x 45 Minuten für die Messung

**Vereinbaren Sie noch heute einen Termin für ein Beratungsgespräch! 0711.40742-0**  
Wir freuen uns darauf, gemeinsam mit Ihnen Ihre Kompetenzen zu entdecken, neue Perspektiven zu entwickeln und damit Ihre beruflichen Chancen zu verbessern.